



# MANUAL DE SUBMISSÃO DOS MAPAS DO FECHO DE CONTAS

---

# MAPAS DO SISAL

- Relação Nominal dos Responsáveis
- Alterações Orçamentais da Despesa
- Alterações Orçamentais da Receita
- Ata da Reunião de Aprovação das Contas pelo Órgão Competente
- Ata de Reunião de Apreciação das Contas pelo Órgão Competente
- Balancete Analítico da Contabilidade Orçamental e Financeira (mês 13)
- Balancete Analítico da Contabilidade Orçamental e Financeira (mês 14)
- Caracterização da Entidade
- Contratação Administrativa - Situação dos Contratos
- Correspondência entre o Plano de Contas Local e Plano de Contas Central
- Delegação de Competências do Município
- Demonstração de Desempenho Orçamental
- Demonstração de Execução Orçamental da Despesa
- Demonstração de Execução Orçamental da Receita
- Dívida Total
- Dívidas a Terceiros por Antiguidade de Saldos
- Encargos Contratuais
- Mapa de Empréstimos
- Relatório e Parecer do Órgão de Fiscalização
- Responsáveis pelas Demonstrações Orçamentais
- Síntese das Reconciliações Bancárias
- Transferência de Competências de Órgãos do Estado
- Transferências e Subsídios Concedidos
- Transferências e Subsídios Recebidos
- Alterações ao Plano Plurianual de Investimentos

---

# MAPAS DO SISAL

- Anexo às Demonstrações Orçamentais:

1 - Alterações orçamentais da receita;

2 - Alterações orçamentais da despesa;

3 - Alterações ao plano plurianual de investimentos;

4 - Operações de tesouraria;

5 - Contratação administrativa:

5.1 - Situação dos contratos;

5.2 - Adjudicações por tipo de procedimento;

6 - Transferências e subsídios:

6.1 - Transferências e subsídios concedidos;

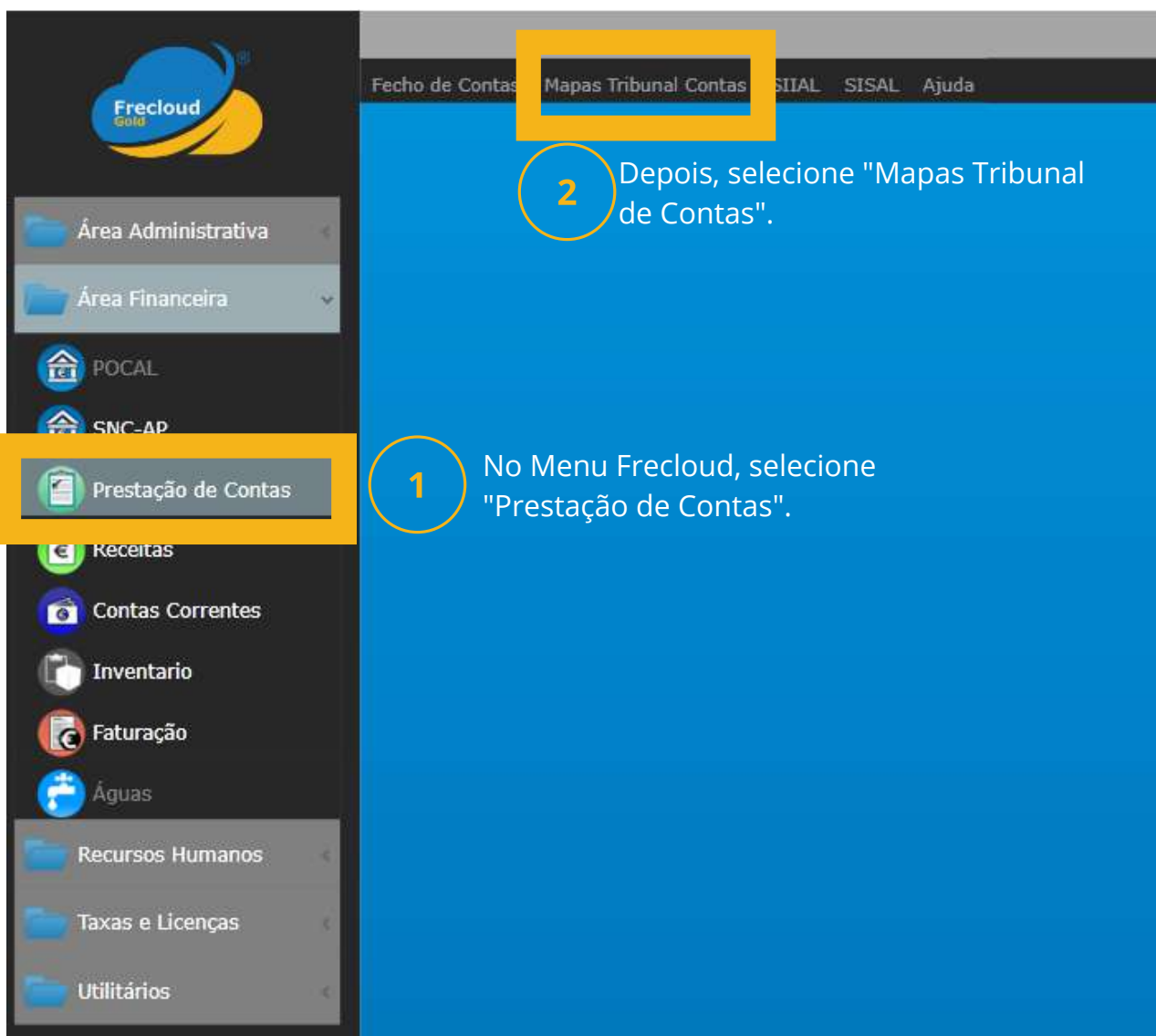
6.2 - Transferências e subsídios recebidos;

7 - Outras divulgações.

- Certidões ou extratos dos saldos bancários reportados ao fim do exercício e dos juros obtidos no exercício
- Contratação Administrativa - Adjudicações por Tipo de Procedimento
- Demonstração de Execução do Plano Plurianual de Investimentos
- Divulgação do Inventário de Património
- Mapa de Acumulação de Funções
- Plano Plurianual de Investimentos
- Orçamento e Plano Orçamental Plurianual
- Reconciliações Bancárias
- Relatório Anual do Órgão de gestão ou de Administração / Relatório de Atividades e Contas
- Relatório do Governo Societário (Regime Jurídico do Setor Público Empresarial)

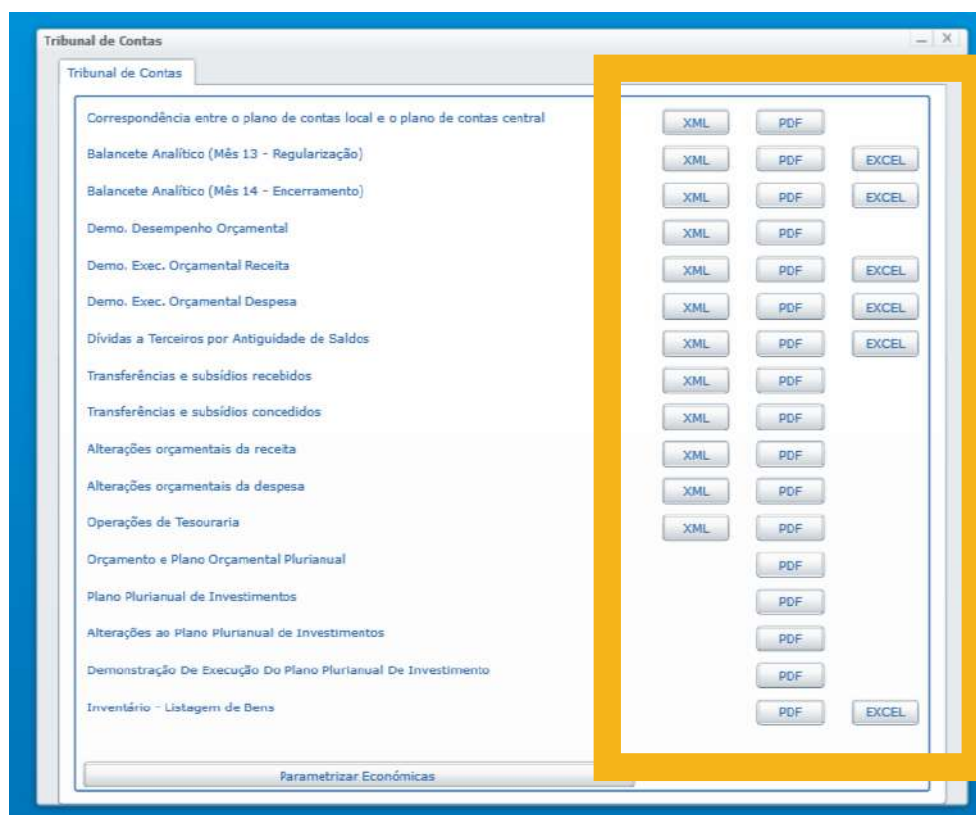
# 1º Passo

Na Plataforma Frecloud selecione "Prestação de Contas" e depois "Mapas Tribunal de Contas", tal como ilustra a figura.



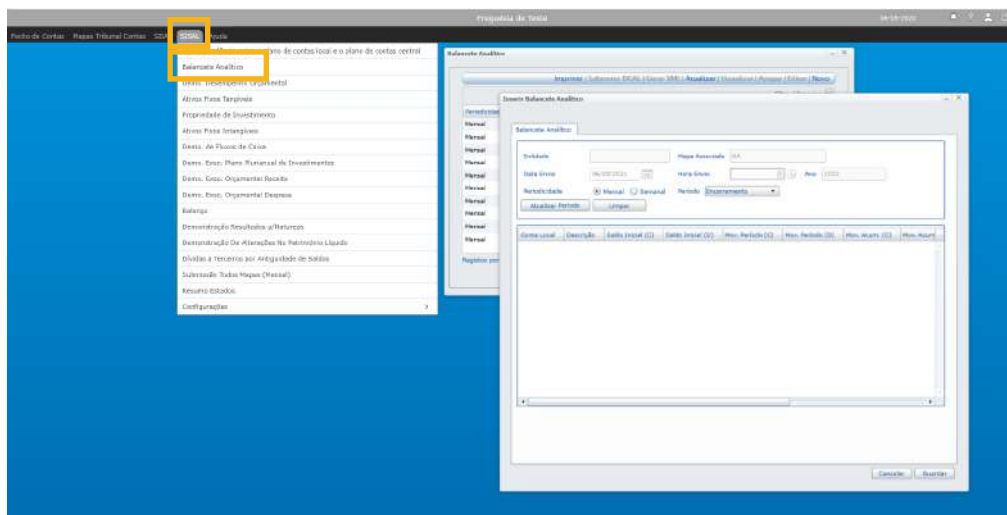
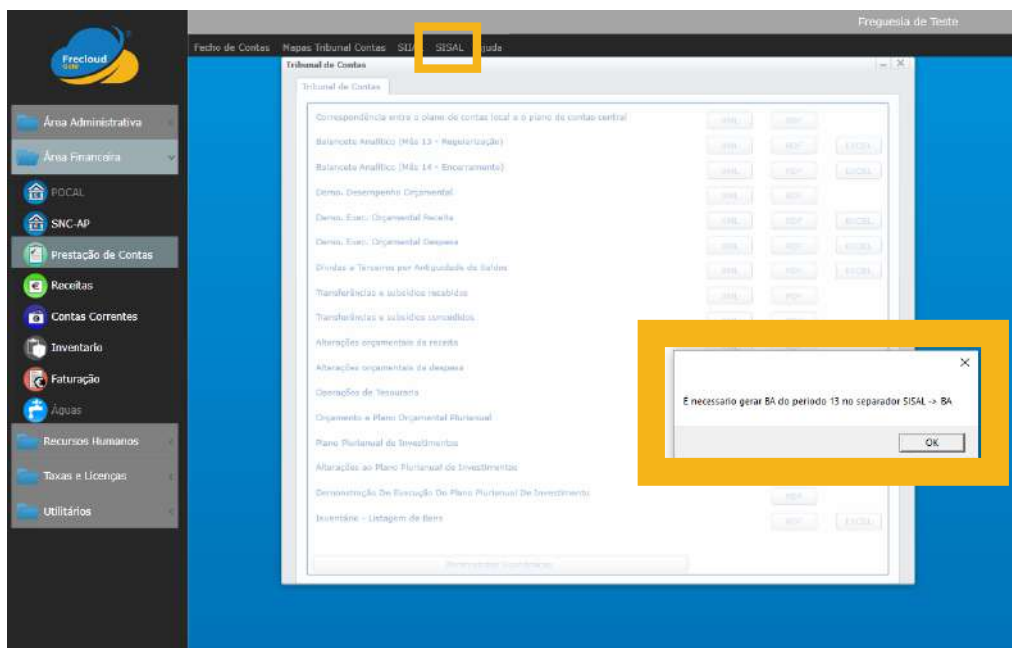
## 2º Passo

Deve submeter o ficheiro **XML** quando estiver disponível. Nos outros casos terá de submeter o ficheiro **PDF** e **EXEL**.



# Em caso de erro

Antes de submeter os ficheiros é necessário gerar o Balancete Analítico no período 13. Para isso vá ao separador SISAL e depois clique em Balancete Analítico.



---

# Serviços de Consultoria Pública e Assessoria

**SNC-AP**

---

**Fiscalidade**

---

**Controlo Interno**

---

**Inventário**

---

**RGPD**

---

**SNC-AP**

---

**Assessoria Jurídica**

---

**Contratos Públicos**

---

**SIADAP**

---

**Regulamentos e Taxas e Licenças**



A Frecloud é uma solução em Cloud desenvolvida para suportar as tarefas administrativas e contabilísticas das juntas de freguesia.



#### **SEDE - BRAGA**

Rua da Boucinha, 6  
4700-760 – Braga, Portugal  
[www.globalsoft.pt](http://www.globalsoft.pt)  
[geral@globalsoft.pt](mailto:geral@globalsoft.pt)

#### **LISBOA**

Rua António Aleixo, 4 R/C Dto  
2625-396 Forte da Casa, Portugal  
[lisboa@globalsoft.pt](mailto:lisboa@globalsoft.pt)

#### **PONTA DELGADA**

Rua José Bensaúde, 25  
9500-209 Ponta Delgada, São Miguel – Açores  
[acores@globalsoft.pt](mailto:acores@globalsoft.pt)

Portugal | Moçambique | Cabo Verde  
Angola | América Latina

**30 ANOS**  
**3 CONTINENTES**

